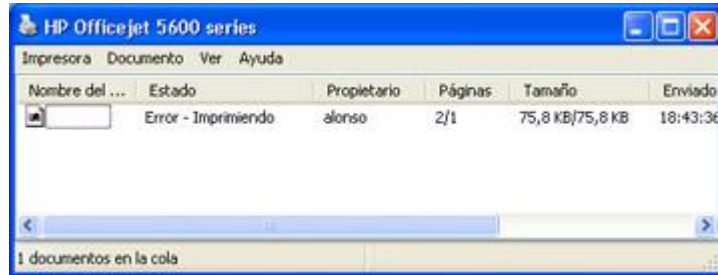
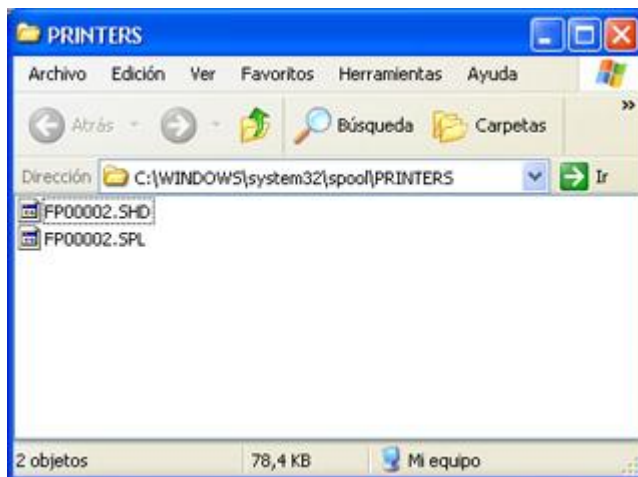


## Cuando no se puede imprimir y tampoco borrar un trabajo de la cola de impresión

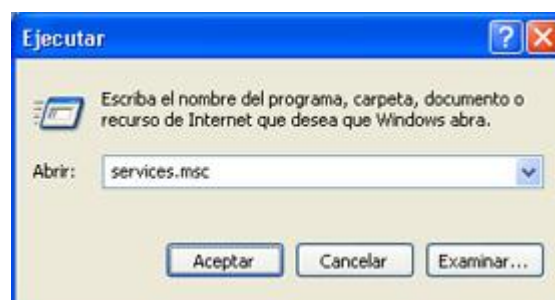
Cuando un documento no se puede eliminar de la cola de impresión se lo puede hacer manualmente yendo a la siguiente dirección:



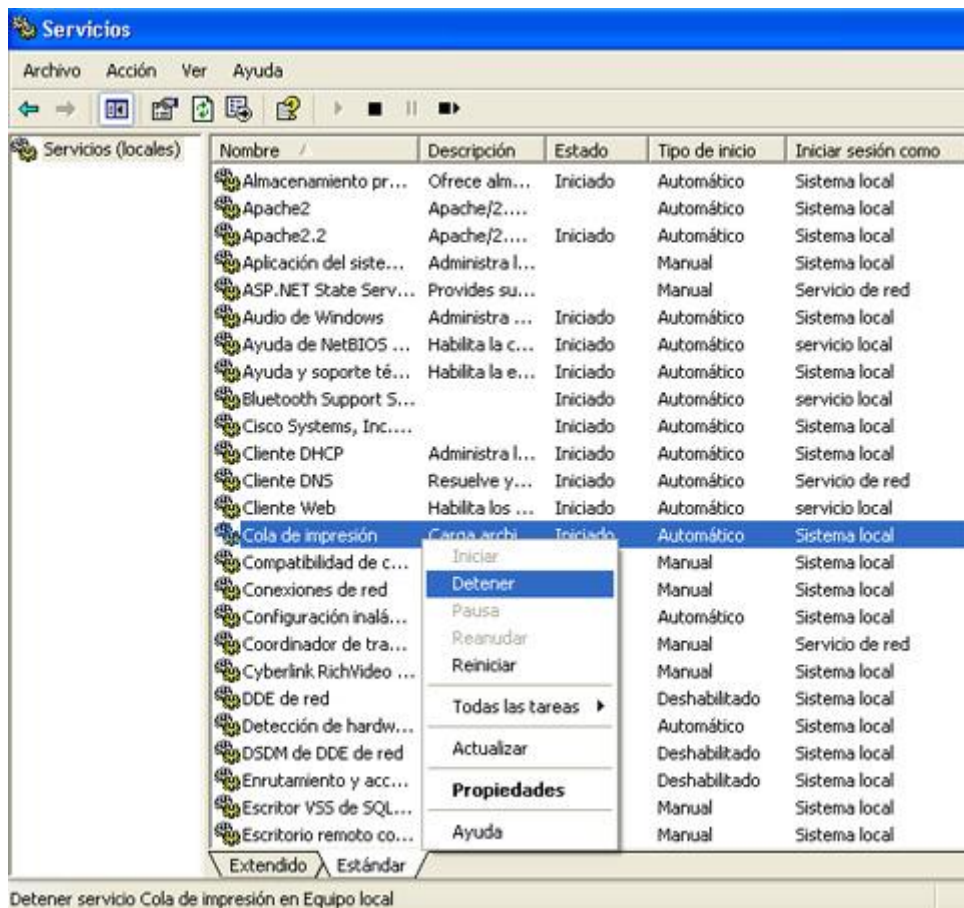
C:/Windows/system32/spool/printers



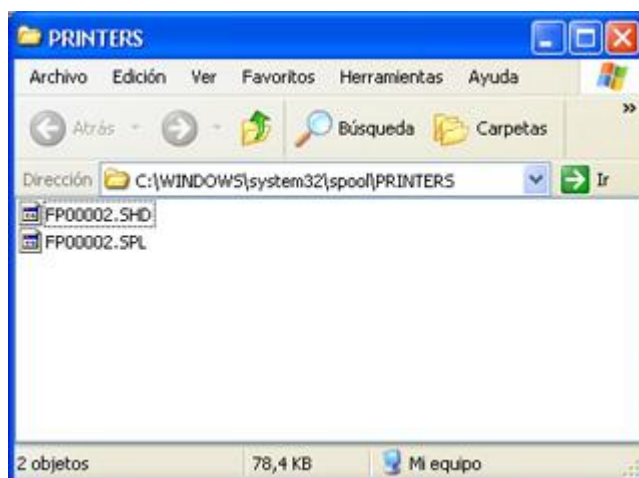
Si usted trata de eliminar estos archivos, no nos va a dejar ya que están en uso entonces procedemos a utilizar el comando services.msc



Abriremos la ventana de servicios, en la cual debemos detener al llamado cola de impresión dándole clic derecho y elegimos la opción Detener.



Ahora si ya podemos eliminar los archivos de la carpeta: C:/Windows/system32/spool/printers



Y nuestra impresora ya funcionara sin problemas.